

FICHE 2 : LES POSSIBILITES D'EXPEDITION DES PRODUITS DE L'USINE PAR VOIE FERRÉE

Le projet avance bien : le travail d'ingénierie de base est achevé et le plan masse est finalisé.

Les études environnementales sont en cours d'ajustement avec les services de l'État.

Le calendrier du projet est le suivant :

- **Dépôt des demandes d'autorisations administratives** : décembre 2024
- **Début du chantier** : Janvier 2026
- **Mise en service** : Janvier 2027

Les capacités de cette plateforme multimodale seront progressives :

- o 4 trains par jour en 2027, extensible à 6 trains par jour selon le besoin du marché.
- o 30% de cette capacité sera commercialisée (les 70% de capacités étant réservés à l'un des investisseurs initiaux, ELENGY) et couvre largement les besoins en fret ferroviaire de CARBON.

Ce calendrier et ces projections de capacités sont tout à fait cohérents avec la mise en service de la gigafactory de CARBON.

Pour rappel, cette plateforme est située à moins de 5km de la gigafactory. Le cheminement des camions depuis CARBON vers la plateforme aller et retour ne traverse aucune zone habitée.



Etat synthétique du projet TTM
Situation au 26 septembre 2024

LE PROJET TTM



Les acteurs du projet



Opérateur de 3 terminaux méthaniers en France, dont le terminal du Tonkin, Elengy développe des solutions de proximité.



MODALIS conçoit des solutions logistiques intermodales innovantes et développe l'écosystème du transfert modal.

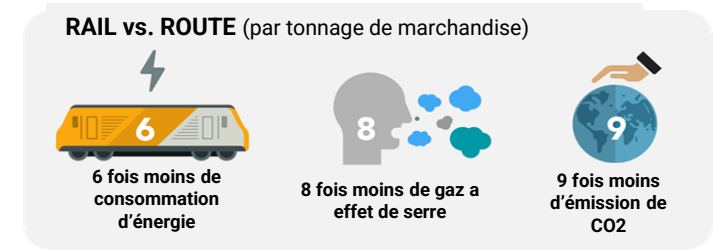
Principes & Objectifs

TTM est une plate-forme multimodale conçue pour accueillir simultanément 3 trains de 850 mètres sur des quais de manutention, grâce à la réhabilitation d'une voie ferrée existante (ITE)

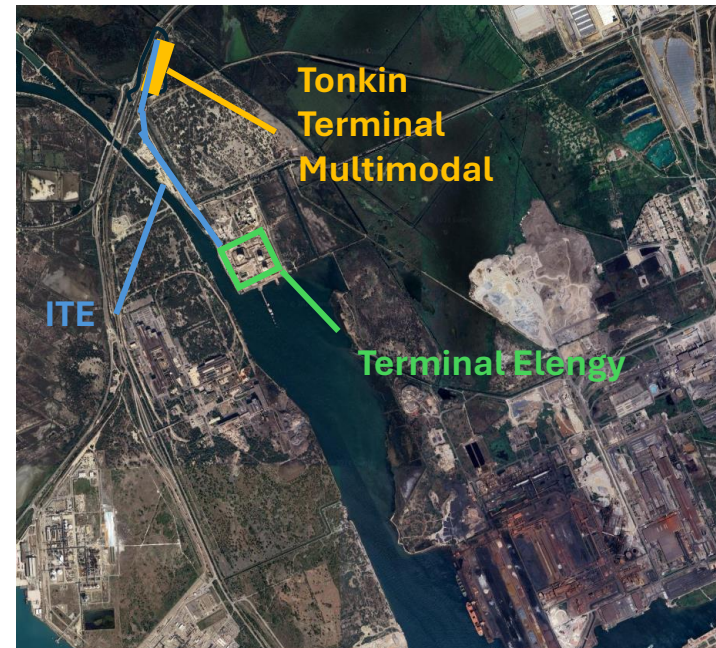
La plate-forme transbordera les conteneurs de marchandises dangereuses (GNL, H2, gaz verts) et autres conteneurs continentaux et maritimes vers un vaste arrière-pays européen. Dans le cadre d'un développement futur, une zone de maintenance et de réparation des unités intermodales (caisses mobiles, conteneurs-citernes cryogéniques, wagons etc.) complétera l'écosystème en favorisant un pôle multimodal et de gaz verts.

Les enjeux

- » Capacité d'expédition de 75 000 UTI par an
- » 1 200 trains par an
- » 150 000 m² de plateforme



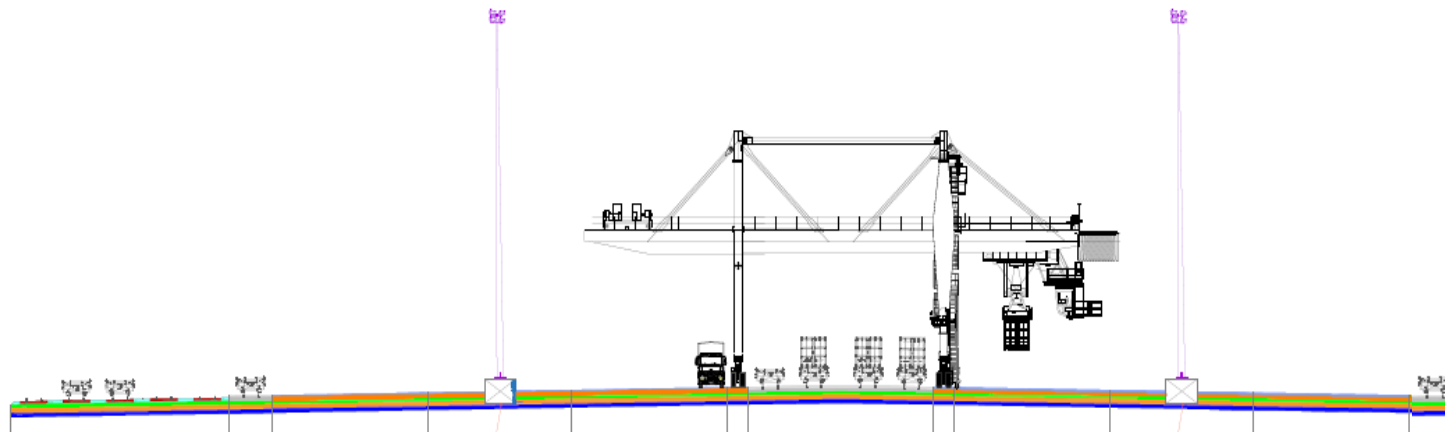
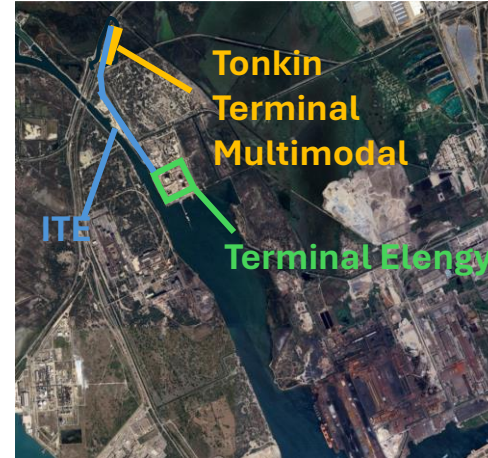
Localisation





TONKIN

TERMINAL MULTIMODAL



Configuration de la plateforme pour autoriser la manutention de 3 trains en simultanée, ainsi que le regroupement de coupons en provenance d'autres terminaux ou ITE de la zone.





Macro-Planning Tonkin Terminal Multimodal

