

« Quelles sont les hypothèses retenues par CARBON et INGEROP pour établir les simulations d'impacts cumulés sur la circulation routière présentés le 9 juillet en réunion publique (et disponibles sur le site de la concertation), pour ce qui concerne l'approvisionnement de l'usine en matières premières et l'expédition de ses produits finis ? »

Hypothèses relatives aux flux de marchandises

Flux des autres sites industriels

Les flux en lien avec les autres sites industriels (GavitHy, H2V, ...) ont été considérés en reprenant les hypothèses faites par le CEREMA dans le cadre de son évaluation des trafics des études d'opportunité phase 2 de la liaison routière Fos-Salon (version octobre 2023). Les trafics poids-lourds (PL) journaliers suivants ont été ainsi appliqués :

- GravitHy : 40 PL / jour
- H2V : 48 PL/jour.

Flux entrants sur le site Carbon

Dès la fin 2026, Carbon estime que 480 000 tonnes de marchandises entreront et sortiront chaque jour du site. Concernant les flux entrants de marchandises, les hypothèses suivantes peuvent être considérées :

- **45 PL / jour** rentreront sur le site,
- **90%** d'entre eux arriveront du **port à conteneurs** situé à quelques kilomètres à l'Ouest du futur site CARBON (voir Figure 1),
- 10% viendront du Nord au niveau de Salon-de-Provence.

A noter que les mêmes origines / destinations seront considérées pour les trajets des PL à vide pour venir au site Carbon.

Ce fonctionnement sera **valable dès 2026** et sera donc intégré à la modélisation pour l'horizon 2026.

Flux sortants du site Carbon

Concernant les flux sortants de marchandises, les hypothèses suivantes peuvent être considérées pour :

- **29 PL / jour** sortiront du site,
- **50%** d'entre eux se dirigeront vers le **PEM de marchandises, Tonkin Terminal Multimodal** (TTM), avec embranchement ferroviaire qui sera créé à moyen-terme quelques kilomètres au Nord du futur site CARBON (intersection de la RD268 / Canal d'Arles à Bouc, voir Figure 1). Les marchandises seront acheminées via fret ferroviaire,
- 25% se dirigeront également vers le port fluvial de Port-Saint-Louis-du-Rhône mais les marchandises seront acheminées via voie fluviale,
- 10% prendront la route en direction du Port à Conteneurs et seront acheminés par voies maritimes.

➤ 15% prendront la route en direction du Nord dont :

- 1/3 vers Arles,
- 2/3 vers Salon-de-Provence (dont 5% en direction de Marseille via Martigues).

A noter que les mêmes origines / destinations seront considérées pour les trajets des PL à vide pour venir au site Carbon. Ce fonctionnement sera **valable dès 2026** et sera donc intégré à la modélisation pour l'horizon 2026.



Figure 1 : Principaux pôle d'échanges à proximité du Site Carbon

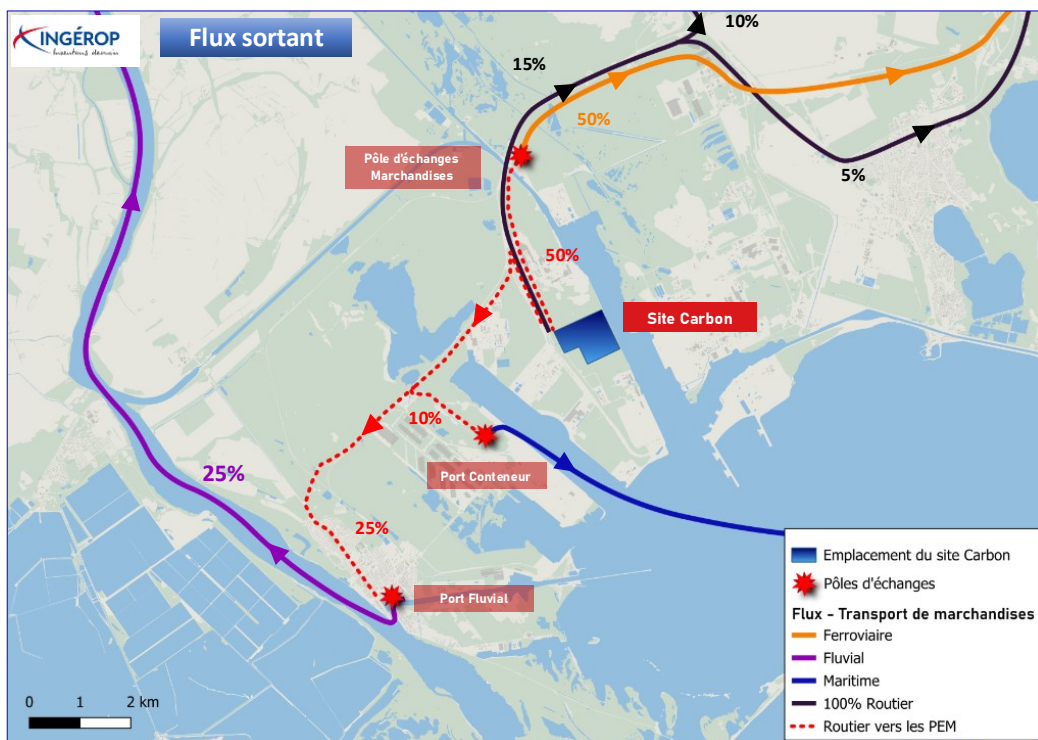
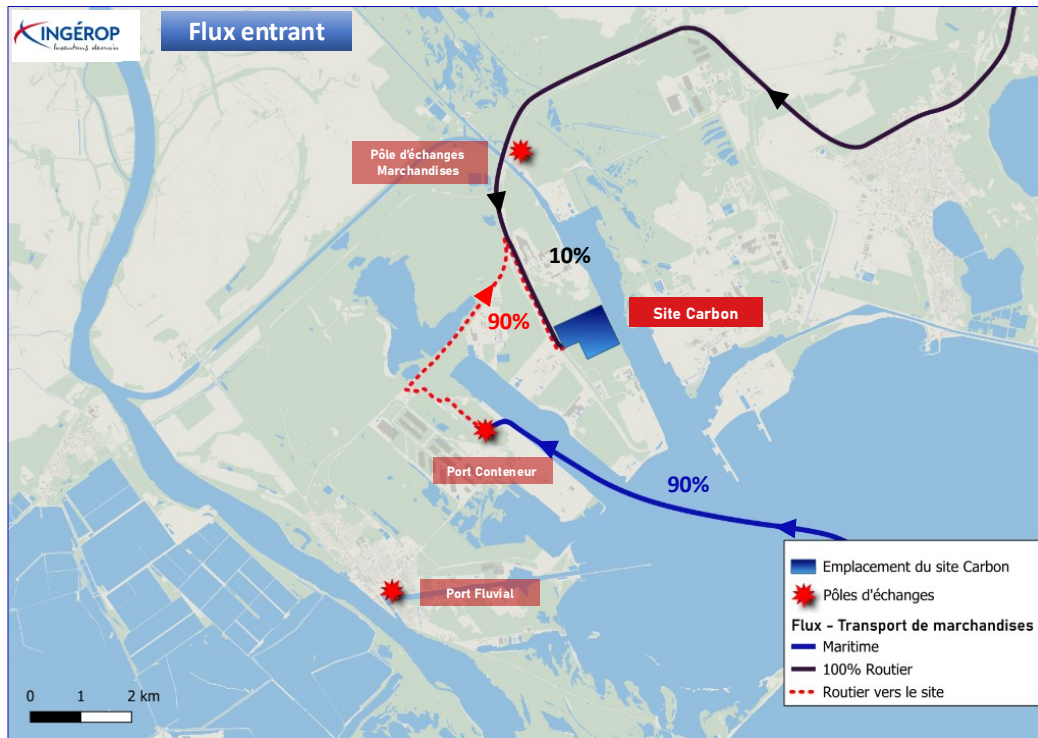


Figure 2 : Synthèse des flux de marchandises à horizon 2026 & 2036